



다양한 비즈니스 환경의  
POV (Point of View)

POINT



OF

거친 환경에도 강력한 내구성

갤럭시 탭 액티브5 프로



VIEW



현장에서 장갑을 끼고 사용할 때



## 1. 중단 없는 작업을 위한 높은 감도의 터치스크린

갤럭시 탭 액티브5 프로의 터치스크린은 장갑을 낀 상태에서도 반응하는 뛰어난 감도 덕분에 작업 도중에 장갑을 벗을 필요가 없습니다.



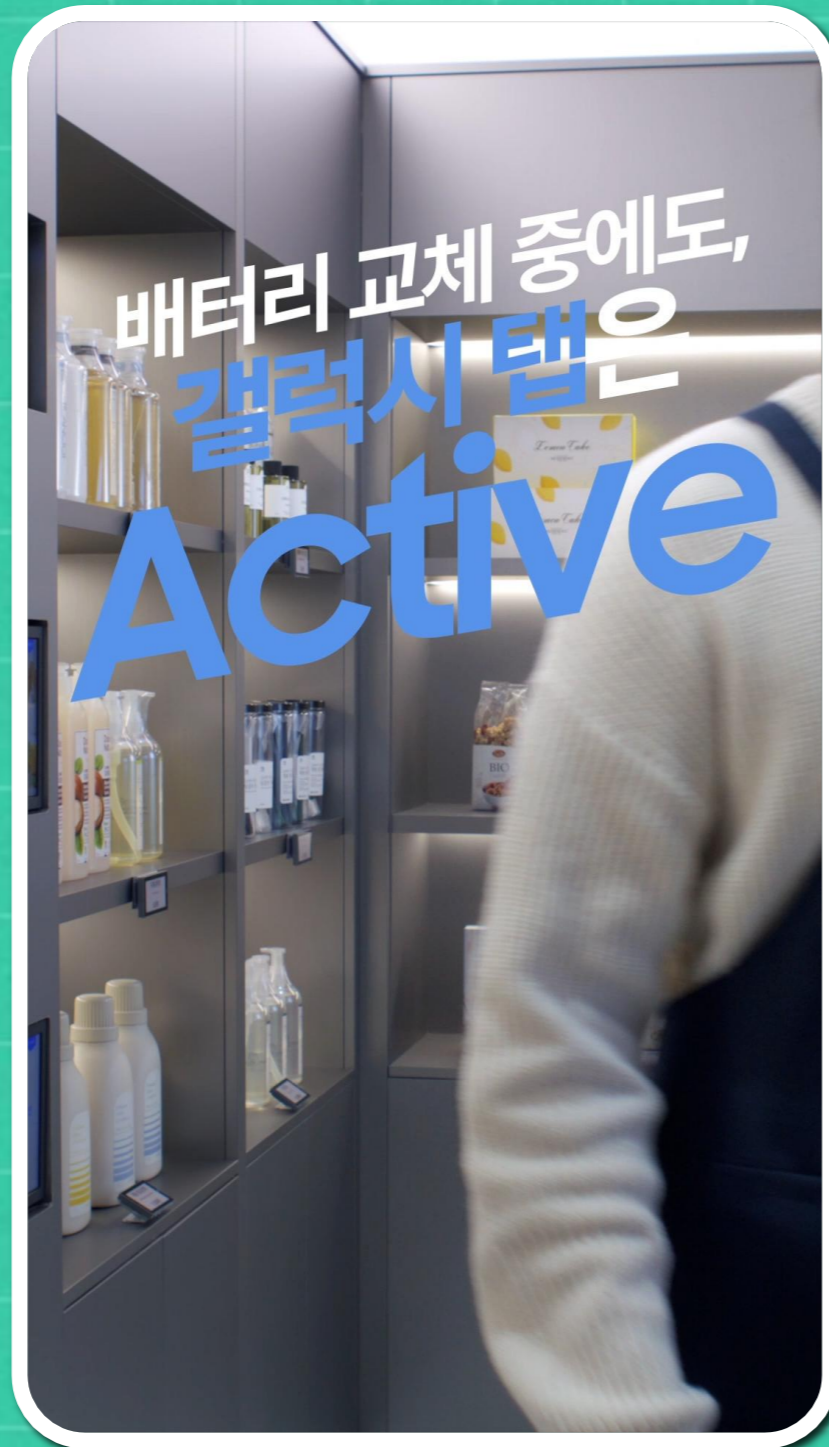
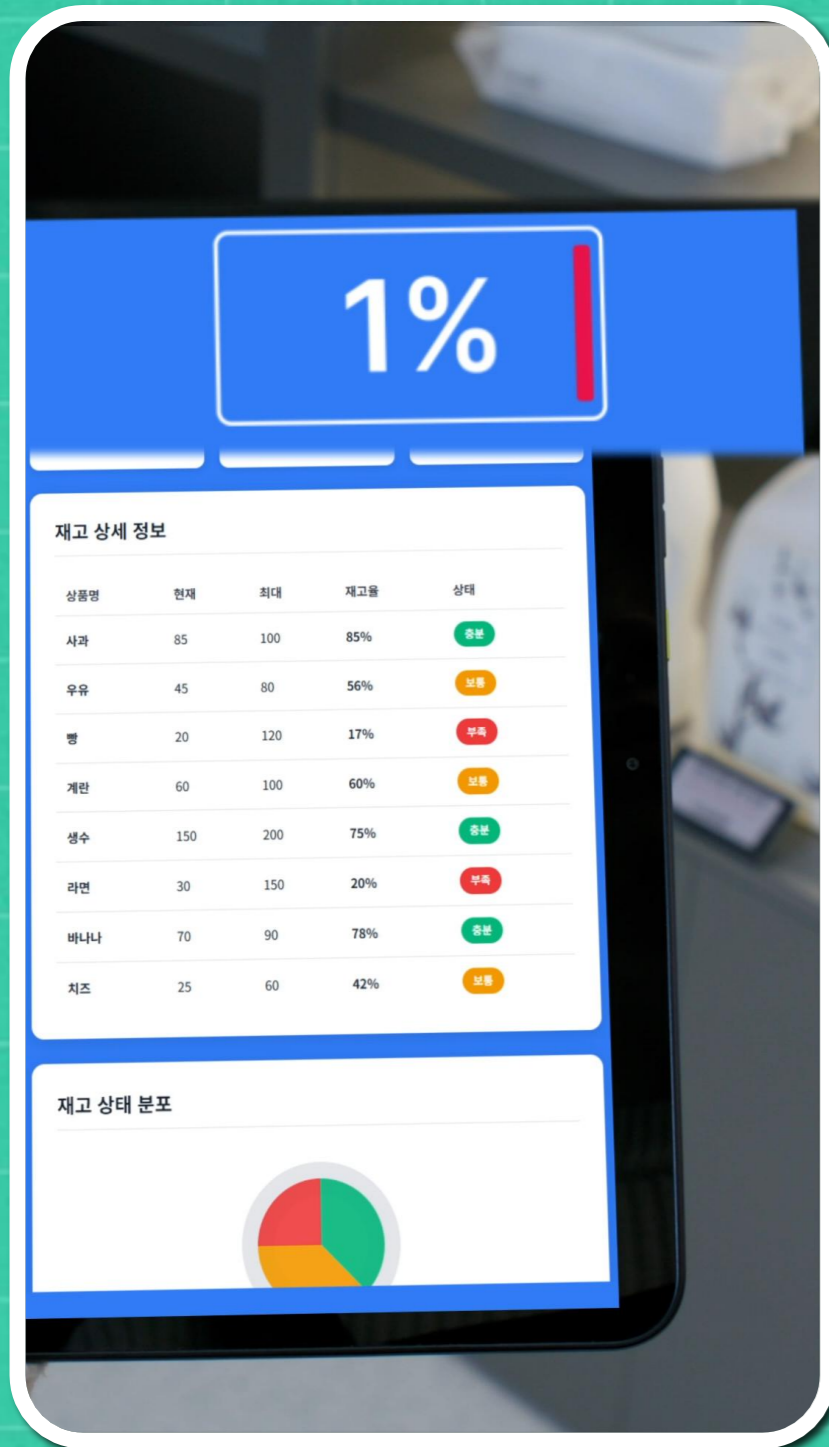
- \* 본 기기는 습한 환경에서도 사용할 수 있지만, 완전히 물에 잠기지 않도록 주의하세요. 수중 터치 기능은 사용할 수 없습니다.
- \* 터치 감도는 두께 2mm 이하의 가죽 장갑에 대해 높은 반응성을 가지며 이는 내부 실험실 테스트 결과에 따른 것입니다.
- \* 터치 감도는 장갑의 재질과 두께, 그리고 기타 환경 조건에 따라 달라질 수 있습니다.

빠른 업무 실행을 원한다면 갤럭시 탭 액티브5 프로의 액티브 키를 활용해보세요. 키로 실행할 수 있는 앱을 지정, 실행하거나 바코드를 스캔할 수 있습니다.



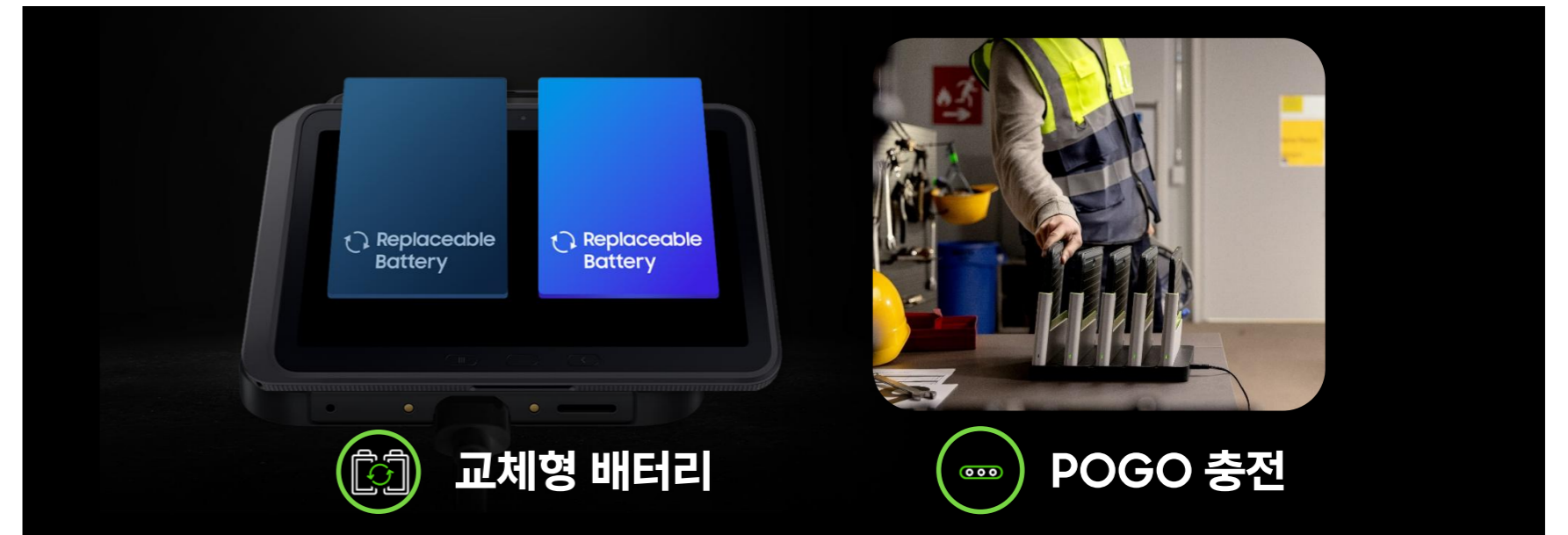
- \* 삼성 Knox 라이선스가 필요할 수 있습니다. 일부 앱은 리매핑되지 않을 수 있습니다.
- \* 바코드 스캐닝의 모든 기능을 사용하려면 앱을 프로그래밍 가능 키로 리매핑해야 할 수 있습니다.

## 사용 중 배터리가 부족할 때



## 2. 든든한 배터리

갤럭시 탭 액티브5 프로의 배터리는 재부팅 없이 즉시 교체할 수 있어 작업을 중단하지 않아도 됩니다. 2개의 교체 가능한 5,050mAh 배터리가 제공되며 총 용량은 10,100mAh로 까다로운 고사양 작업에도 오랜 사용시간을 보장합니다. 또한 USB-C 및 고속충전으로 작업에 원활하게 집중할 수 있습니다.



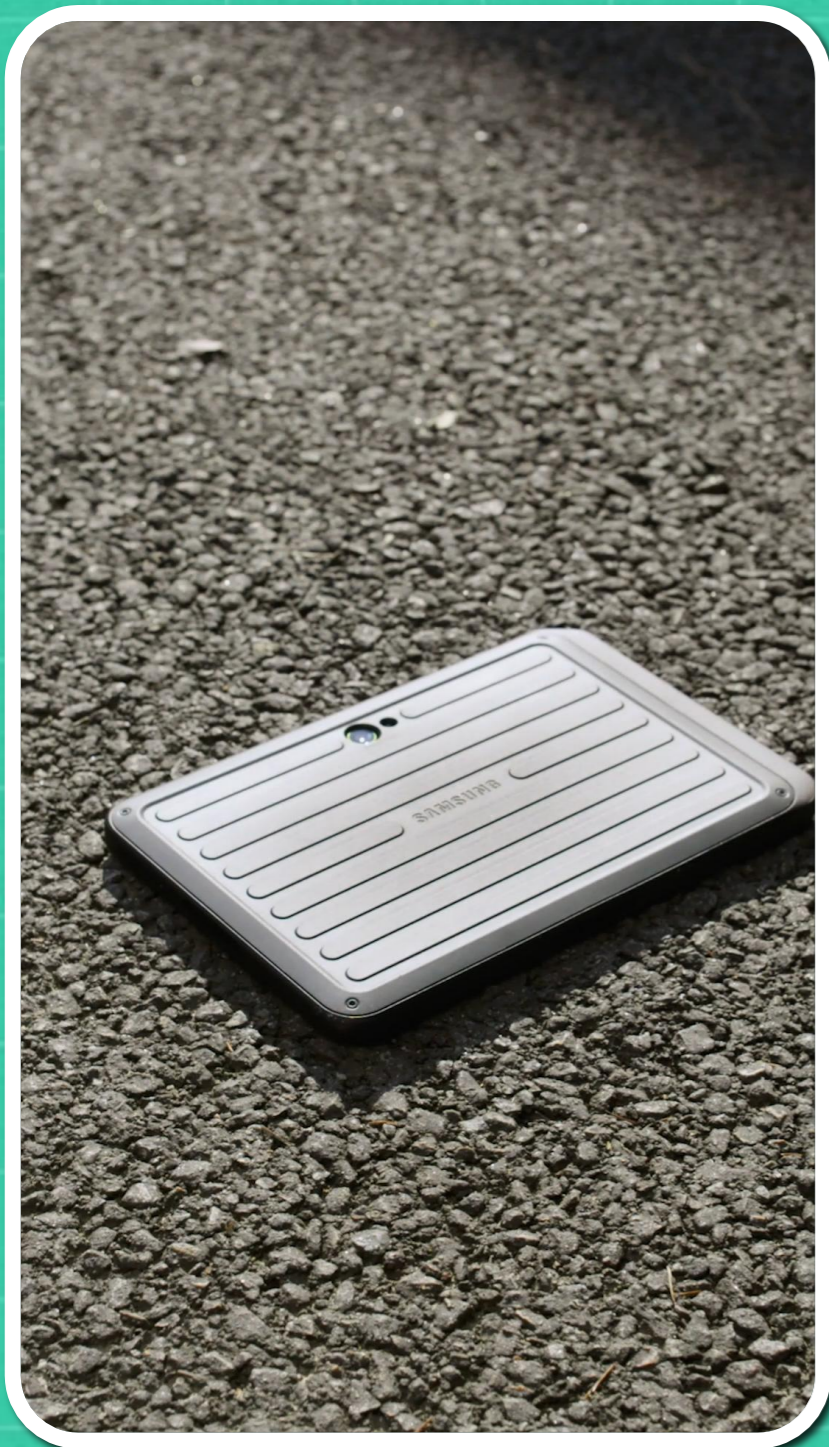
\* 교체형 배터리 2개가 기본 구성품에 포함되어 있습니다. \* 삼성 정품 배터리 사용을 권장합니다. \* POGO 충전 도크는 별도 판매됩니다

배터리 없음 모드를 사용하면 전원 연결만으로 바로 작동할 수 있습니다. 고온 환경에서 작업하거나 키오스크로 사용하는 경우에도 문제될 가능성을 줄여줍니다. 배터리 교체로 인한 작업 중단 없이 더욱 안전하게 갤럭시 탭 액티브5 프로를 활용해보세요.



\* "배터리 없음 모드"를 켜고 전용 USB Type C 전원 공급 액세서리(9V/2.3A ↑, PD2.0 ↑)를 사용해야 합니다.  
\* 크래들과 전원 공급 액세서리는 별도 판매됩니다.  
\* 배터리 없음 모드는 기기의 CPU/GPU 성능을 제한하고, 활성화 시 최대 볼륨과 화면 밝기를 낮춥니다.

사용 중 바닥에 떨어트렸을 때



### 3. 믿고 사용하는 견고한 디자인

MIL-STD-810H 인증을 받은 갤럭시 탭 액티브5 프로는 거친 작업 환경에서도 안심하고 사용할 수 있습니다.



코닝® 고릴라® 글래스 빅터스®+가 적용된 디스플레이는 작업 중 화면 긁힘과 갈라짐을 방지해줍니다.



\* 낙하 충격 방지 테스트는 기기를 인박스 커버 포함 최대 1.5m 높이에서 테스트했습니다. 낙하 테스트 결과는 삼성 자체 실험실 테스트를 기반으로 합니다.  
 \* 테스트 방법에는 합판 충격 표면에 대한 낙하 테스트가 포함됩니다. 테스트 사양은 기기마다 다릅니다.  
 \* MIL-STD-810H 군용 표준 규격이란 미군에서 열악하고 거친 환경에서도 정상 작동하는 한계에 대한 규격을 표준화한 실험 방식입니다.  
 \* 갤럭시 탭 액티브5 프로는 고온/저온, 고도, 습도, 침지, 염수 분무, 먼지, 진동, 낙하 등에서 MIL-STD-810H 인증을 획득했습니다.  
 \* 실제 사용 조건은 테스트에 사용된 특정 환경 조건과 다를 수 있습니다. 극한의 조건은 보장하지 않습니다.

사용 중 물에 떨어트렸을 때



#### 4. IP68 등급의 방진 및 방수 기능

갤럭시 탭 액티브5 프로는 물, 먼지, 오염에 대한 내구성을 고려하여 IP68 등급의 방수 및 방진 성능을 갖추었습니다. 예측 불가능한 곳은 날씨나 거친 작업 현장에서도 데이터를 안전하게 보호하여 업무에 집중할 수 있습니다.



\* 젖은 후에는 잔여물을 행구고 건조시키십시오. \* 방수 등급은 최대 1.5m의 담수에 최대 30분간 물에 잠기는 테스트 조건을 기준으로 합니다.(IPX8)  
\* 해변이나 수영장에서의 사용은 권장되지 않습니다. \* 방진 등급은 타사 실험실 조건에서 테스트했습니다. 기기를 담은 테스트 챔버에 입방미터당 최대 직경 0.05mm의 활성 가루 2kg을 2시간 동안 분사했으며(기기 내부의 공기압은 주변 공기압보다 낮게 유지됨) IP6X 등급을 받았습니다. 실제 사용 조건에 따라 먼지 내성이 달라질 수 있습니다. \* 실제 사용 조건은 테스트에 사용된 특정 환경 조건과 다를 수 있습니다. 극한의 조건은 보장하지 않습니다.

갤럭시 탭 액티브5 프로는 일반 살균제를 사용한 세척이 가능해 위생을 유지하는 데 도움을 줍니다.



\* 내부적으로 살균제 내성 테스트를 완료했습니다. 테스트에 사용된 살균제는 액상 에탄올, 에탄올 코튼, 클로락스(염소계 표백제), 메디록스 HClO입니다. 사용 조건에 따라 결과가 다를 수 있습니다. \* 실제 사용 조건은 테스트에 사용된 특정 환경 조건과 다를 수 있습니다. 극한의 조건은 보장하지 않습니다.

# SPEC



구분		갤럭시 탭 액티브5 프로 5G
러기드	낙하 테스트	커버 착용 시 1.5m / 미착용 시 1.2m
	IP 등급	IP68
	물리 버튼	전면 키 3개 + 액티브 키
	터치 감도	지원
	MIL-STD	MIL-STD-810H
	강화 유리	코닝® 고릴라® 글래스 빅터스®+
성능	디스플레이	255.4mm WUXGA (1920 x 1200) 600nits (HBM 800nits)
	카메라 (후면/전면)	12MP AF + 8MP
	AP	Qualcomm SM7635 (1 x 2.5GHz + 3 x 2.4GHz + 4 x 1.8GHz)
	메모리 / 스토리지	6 + 128GB (MicroSD, 최대 2TB)
	배터리	10,100mAh, 분리형, 듀얼 핫 스왑
	블루투스 버전	Bluetooth v5.4
	USB	Type-C, USB 3.2
	네트워크 연결	802.11a/b/g/n/ac/ax, MIMO
생산성	펜	S펜 지원
	SIM	Dual SIM(pSIM+eSIM)
	NFC	전면 태깅 지원
	Samsung DeX	지원
	전원 공급	배터리 없음 모드 지원
	보안	Knox Vault

\* 배터리 사용 시간 관련: 사내 시험치 결과이며, 실제 배터리 사용 시간은 사용 패턴 및 기타 요인에 따라 달라질 수 있습니다.

\* 무게 관련 : 제품 구성이나 제조 여건에 따라 달라질 수 있습니다.

**End of Document**